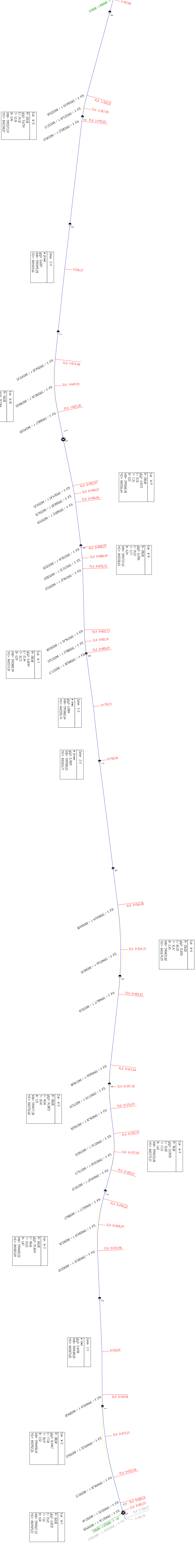


WSPÓŁRZĘDNE TRASY
skala 1:1000



ZADANIE: Narysować trasę drogi wojewódzkiej klasy III, przebiegającą przez teren gminy Nowe Gniezno, w kierunku miejscowości Nowe Gniezno.	
STAN: Projekt	SKALA: 1:1000
PROJEKTOWA: Inżynieria	DATA: 15.12.2023
WYKONAŁ: Inżynieria	PROJEKTOWAŁ: Inżynieria
WSPÓŁRZĘDNE TRASY	WSPÓŁRZĘDNE TRASY